

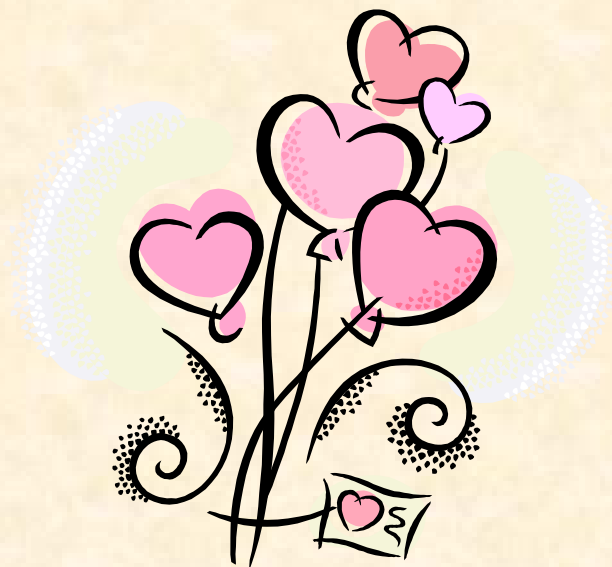


# פגעי חתמרים בערבה

סבטלנה דוברינין

מדריכת הגנת הצומח בערבה,  
שה"מ

משרד החקלאות





# עש התמר הקטן *Batrachedra amydraula*

הביצים קטנות (בקוטר של 0.7 מ"מ)  
מוטלות על הסנסן או על הפרי



צבע הזחל לבן וצבע ראשו חום  
הגודל הסופי הוא 8-12 מ"מ

משך דור- כחודש בערך

3-4 דורות בין אפריל לאוגוסט

יש שנים עם דורות ברורים  
לפעמים ישנה חפיפה של הדורות



**מופיע בסוף מרץ- תחילת אפריל ועד סוף יולי**

**מזיק רק לפרי הירוק**

**משלב החנטה ועד שלב החלפת הצבע**



**לפני חדירתו, הזחל טווה  
קורים דקים ומדביק את  
הפרי לסנסן או לפרי השכן**



**הנזק מתבטא בהפחתת היבול ( 50%-75% )**



**יישום לקוי של  
תכשירי הדברה**

**עיתוי לא נכון**

**חדירה חיצונית של  
המזיק (חודשי מאי יוני)**



# הדברת המזיק

בהופעתו הצפויה של הדור הראשון (בחנטה של 50-80%)

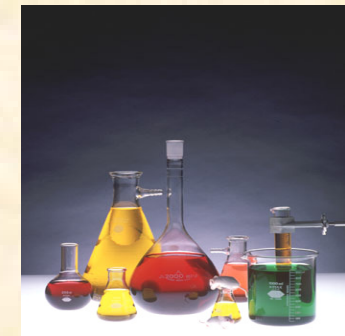


מסוף מרץ לאמצע אפריל

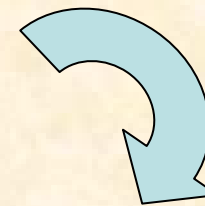
תכשירי הדברה:

טרייסר סופר במינון 0.02-0.03%

תכשירי בצילוס (רעל של חיידק)  
*Bacillus thuringiensis*



פספסת את הדור הראשון?



אפשר לטפל בדור השני



אקרית הדקל

*Eutetranychus palmatus*

האקרית האדומה המזרחית

*Eutetranychus orientalis*



לא טוות קורים

**צבען חום אדמדם**

אורך של הרגליים כאורך של הגוף

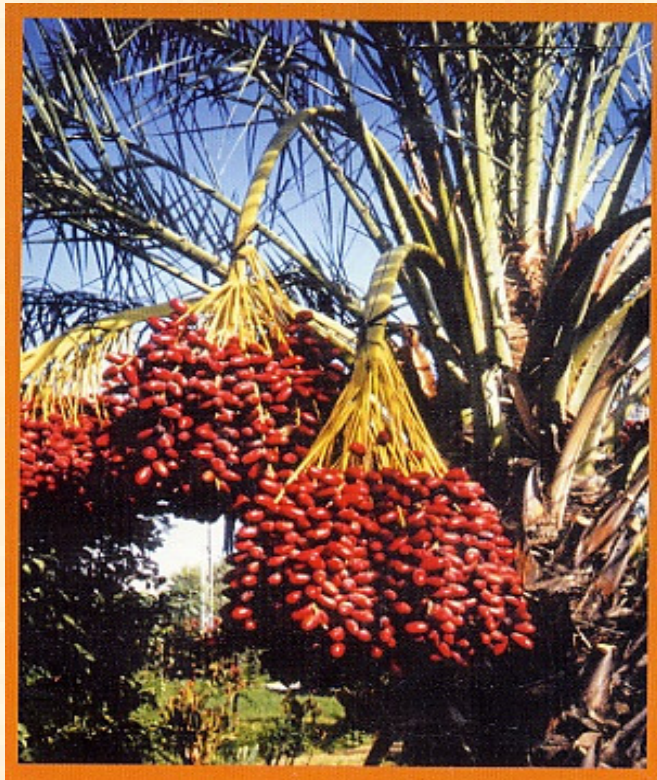
**מצויות על הוצים ופירות בוסר עד**

**לשלב החלפת צבע מלאה**





# הנזק



גירוד ומציצה בקליפת הפרי

לפרי הצעיר בזן ברהי

לשתילים הצעירים ( אהוד צעירי )



# אקרית הקורים של פרי התמר

## *Oligonychus afrasiaticus*

גודלה כ- 0.4 מ"מ

צבעה צהוב-כתום חיוור

מופיעה בפרי הירוק  
ויורדת ממנו בשלב החלפת  
צבע מלאה

בברהי ומג'הול:  
בין אמצע- לסוף מאי

בדקל נור:

בין אמצע- לסוף יוני



צילום באדיבות של אלון לוטן





## טווה קורים



צילום באדיבות של אלון לוטן



# ייבוש הפרי



צילום באדיבות של אלון לוטן

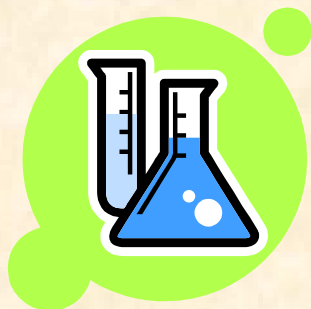


## ייבוש והתבקעות קליפת הפרי





# הדברה



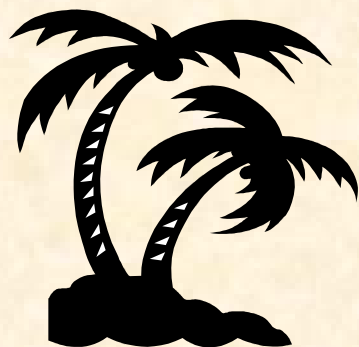
**ריסוס בתכשיר הדברה:**

**טורק 0.1%**

**אגרימק או ורטימק 0.1%**

**גפרביק 100-150 גרם לעץ**

**מתי מרססים ?**



**בזני ברהי ומג'הול: בין אמצע לסוף מאי**

**בדקל נור: בין אמצע לסוף יוני**



## עש התמר הגדול

### *Arenipses sabella*

גודל הבוגר 15-20 מ"מ,  
צבעו אפור



אורכם המרבי 30-35 מ"מ



צבעם אפור- שחור

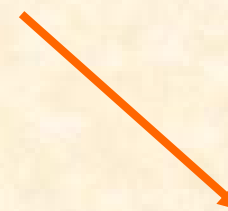
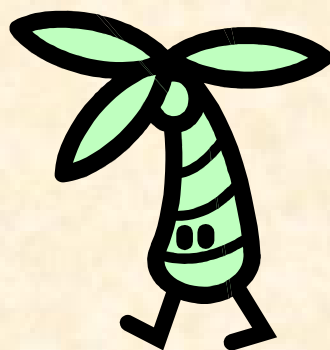


## המזיק ייחודי לתמר

הזחל מכרסם בתפרחות



ביד האשכול הרכה לפני יציאתה מהעץ



שבירה



## הכרסומים מלווים בהפרשות גללים וקורים



בסתיו הנזק נגרם לפירות בוסר  
בהחלפת צבע ומצמילים



## ציקדת הדבש

# *Ommatissus binotatus*

4-5 מ"מ



הטלת הביצים בעורקים  
של ההוצים







**צבע הגוף של הזחל  
הוא לבן צהוב- חום**

**מהחלק האחורי של הגוף  
יוצאים חוטי שעווה דקיקים**



**שני דורות בשנה**

**דור I : אפריל- יולי**

**דור II: אוגוסט- נובמבר**

**משך דור כ- 3 חודשים**



**הדור הראשון בוקע באפריל מביצי חורף**



## הדברה

**קונפידור בהגמעה 5 סמ"ק/עץ  
באפריל ו/או אוגוסט**



# ציקדת התמרים

## *Asarcopus palmarum*



- מתיישבת בבסיס הלולבים
- מפרישה תל דבש
- לא מזיקה לתמרים- בתנאי הערבה
- למעט מקרה שמושב קשת ברמת הגולן, 1990:
- התייבשות ההוצים וכפות שלמות
- דיכויי של חוטרים חדשים למשך כמה עונות



## מזיקים של פרי יבש

עש החרוב

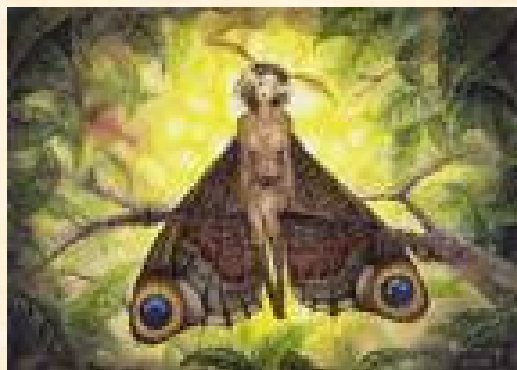
*Ectomyelois ceratoniae*



עש הצימוקים

*Cadra figulilella*



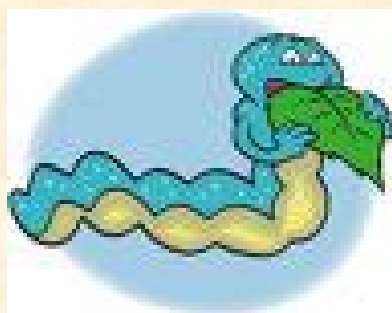


• פרפרי לילה

• בוגר בגודל כ-1 ס"מ ובצבע אפור



• גודל הזחל כ-15 מ"מ



• מזיק לפרי יבש במטע או באחסון



**גולם**



**זחל**



**בוגר**



# בזק









# הדברה

■ גדיד מוקדם

■ ריסוס בקרטה מקס חודשיים לפני הגדיד

■ בדיקת אמצעי הדברה נוספים





תודה על הקשה!